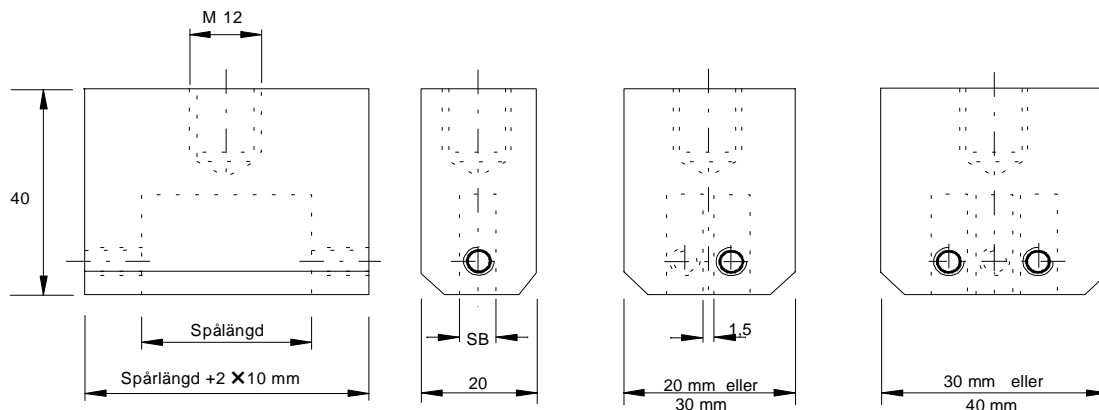


## STANDARD TYPHÅLLARE

Typhållare avsedda för standardtyper enligt separat datablad. Alla typhållare levereras med M12-gänga för infästning eller för lämpligt skaft. Andra hållare specielltillverkas på beställning.



SB= Spårbredd (se tabell)

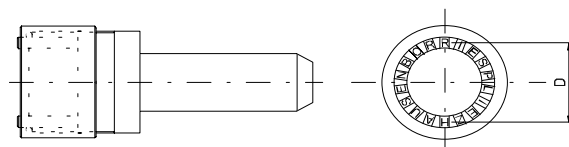
Passande för typhöjd	1- radiga			2- radiga			3- radiga		
	Beteckning	Spår-bredd	Spår-längd	Beteckning	Spår-bredd	Spår-längd	Beteckning	Spår-bredd	Spår-längd
1 2	TH1/4-15	4	15	TH2/4-30	4	30	TH3/4-30	4	30
	TH1/4-30	4	30	TH2/4-50	4	50	TH3/4-50	4	50
	TH1/4-50	4	50						
2,5 3	TH1/6-20	6	20	TH2/6-40	6	40	TH3/6-40	6	40
	TH1/6-40	6	40	TH2/6-60	6	60	TH3/6-60	6	60
	TH1/6-60	6	60	TH2/6-80	6	80	TH3/6-80	6	80
	TH1/6-80	6	80						
4 5	TH1/8-20	8	20	TH2/8-40	6	40	TH3/8-40	6	40
	TH1/8-40	8	40	TH2/8-60	6	60	TH3/8-60	6	60
	TH1/8-60	8	60	TH2/8-80	6	80	TH3/8-80	6	80
	TH1/8-80	8	80						

## RUNDA TYPHÅLLARE

Runda eller halvcirkelformade typhållare avsedda för standardtyper enligt separat datablad. Alla typhållare levereras med en M12-gänga för infästning av lämpligt skaft. Hållarna specielltillverkas på beställning.

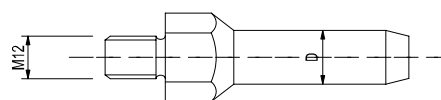
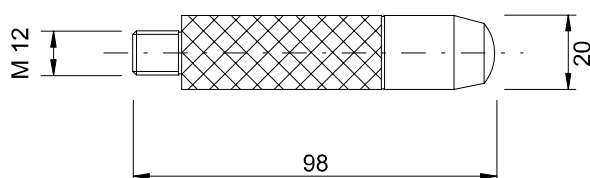
Följande data uppges vid beställning:

1. Diameter mätt mitt på textcirkeln
2. Antal tecken
3. Standardtyper eller specialgraverade
4. Typhöjd
5. Önskat skaft  $\varnothing \times$  längd



## SKAFT

Till typhållaren levereras fästtappar i olika dimensioner eller handslagsskaft. För våra rullpräglingsmaskiner fästes typhållaren med en speciell laxspårsplatta.



- D =  $\varnothing$  6 mm passar till BM 11U och BM 12U
- D =  $\varnothing$  10 mm passar till BM 12
- D =  $\varnothing$  10 mm passar till BM 18 och BM 21
- D =  $\varnothing$  16 mm passar till BM 30 och BM 35