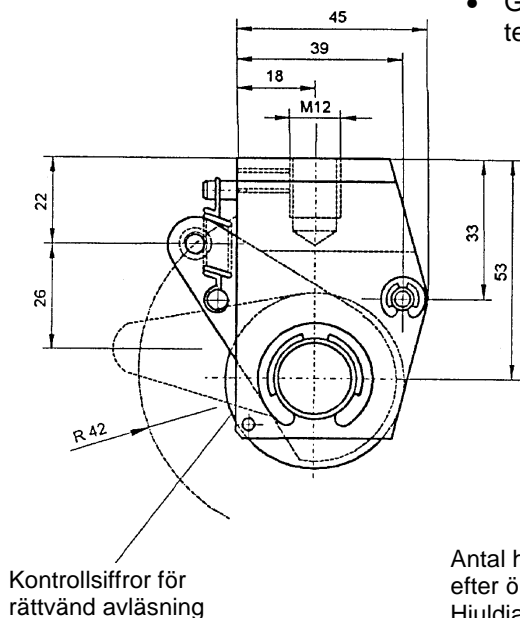


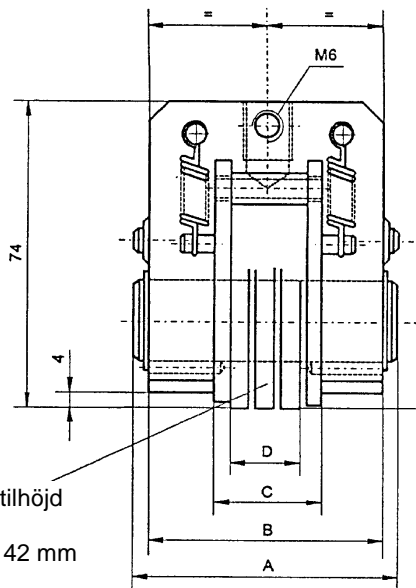
## DATABLAD

### STÄMPELVERK TYP ANPW

Automatisk löpnummerfunktion



- Genom att föra ner omkopplingsbygeln, slaglängd min. 25 mm taktas inställningen fram ett steg. Till stämpelverket kan en stötstång för detta ändamål beställas. Genom att låta stötstången arbeta när stämpelverket går i retur, sker omställningen efter varje arbetstakt.
- Gravering efter önskemål med siffror, bokstäver eller specialtecken. Normalt är dock löpnummer i stigande följd.



Stomme	Nr. 1	Nr. 2	Nr. 3	Nr. 4	Nr. 5	Nr. 6
A	62	68	75	82	92	105
B	55	61	68	75	85	98
C	23	29	36	43	53	66

- Präglingshjulen har normalt 10 delningar. Upp till 14 delningar är dock möjligt.
- Verket kan göras icke taktande för vissa hjul om dessa ska ställas om manuellt.
- Komplettering med typhållare i stommen möjligt.
- Max 8 mm stilhöjd i detta utförande. Större stilhöjd medför annan byggestorlek.

#### TABELL ÖVER AVTRYCKSBREDDEN Mått D

Max antal delningar	NORMAL STIL								HALVSMAL STIL								SMAL STIL							
	14	14	14	14	14	14	11	11	14	14	14	14	14	11	11	14	14	14	14	11	11			
Stilhöjd	1/1,5	2,0	2,5	3,0	4,0	5,0	6,0	8,0	2,0	2,5	3,0	4,0	5,0	6,0	8,0	2,5	3,0	4,0	5,0	6,0	8,0			
2 hjul	3,7	5	6	7	9	11	13	17	4,6	5	6	7	8	9	13	4,6	5	6	7	8	11			
3 hjul	5,9	8	9,5	11	14	17	20	26	7,4	8	9,3	11	12,5	14	20	7,4	8	9,3	11	12,5	17			
4 hjul	8,1	11	13	15	19	23	27	35	10,2	11	13	15	17	19	27	10,2	11	13	15	17	23			
5 hjul	10,3	14	16,5	19	24	29	34	44	13	14	16,5	19	21,5	24	34	13	14	16,5	19	21,5	29			
6 hjul	12,5	17	20	23	29	35	41	53	15,8	17	20	23	26	29	41	15,8	17	20	23	26	35			
7 hjul	14,7	20	23,5	27	34	41	48	62	18,6	20	23,5	27	30,5	34	48	18,6	20	23,5	27	30,5	41			
8 hjul	16,9	23	27	31	39	47	55		21,4	23	27	31	35	39	55	21,4	23	27	31	35	47			
9 hjul	19,1	26	30,5	35	44	53	62		24,2	26	30,5	35	39,5	44	62	24,2	26	30,5	35	39,5	53			
10 hjul	21,3	29	34	39	49	59			27	29	34	39	44	49		27	29	34	39	44	59			
11 hjul	23,5	32	37,5	43	54	65			29,8	32	37,5	43	48,5	54		29,8	32	37,5	43	48,5	65			
12 hjul	25,7	35	41	47	59				32,6	35	41	47	53	59		32,6	35	41	47	53				
13 hjul	27,9	38	44,5	51	64				35,4	38	44,5	51	57,5	64		35,4	38	44,5	51	57,5				
14 hjul	30,1	41	48	55					38,2	41	48	55	62			38,2	41	48	55	62				
15 hjul	32,3	44	51,5	59					41	44	51,5	59				41	44	51,5	59					
16 hjul	34,5	47	55	63					43,8	47	55	63				43,8	47	55	63					
17 hjul	36,7	50	58,5						46,6	50	58,5					46,6	50	58,5						
18 hjul	38,9	53							49,4	53	62					49,4	53	62						
19 hjul	41,1								52,2	56	65,5					52,2	56							
20 hjul	43,3								55	59						55	59							